

水道管が破損してしまったら・・・

まずメーターBOX内の止水栓を閉めて、水を止めてください。その後、光市水道局指定給水装置工事事業者にお客様ご自身で修理を依頼してください。

止水栓の位置がわからない、止水栓で水が止まらない場合には水道局までご連絡ください。

令和3年1月寒波の被害の様子



石垣を沿って配管された露出給水管

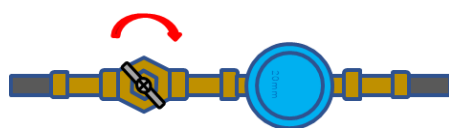


用水路を渡す露出給水管

近年の大寒波による光市内被害状況（-4℃を下回ったとき）	
H28.1.24～1.27	127件
R3.1.8～1.15	305件

★止水栓の確認方法★

☆ハンドル式（閉：右回し）



☆レバー式（閉：レバーを逆に倒す）

