

光の水だより #15

100年後も変わらない「安心」を蛇口から

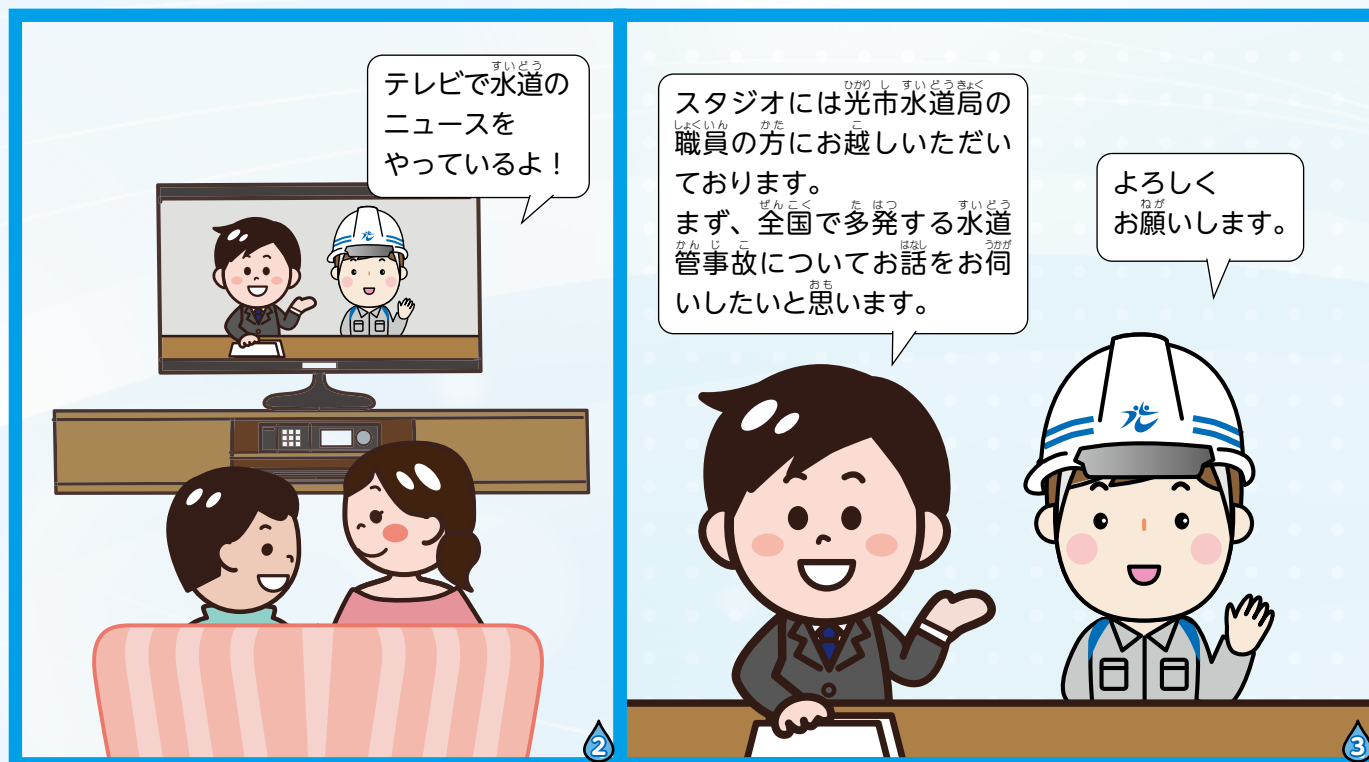
水道最新情報
全国で水道管事故が多発!!
その原因と対策は?
PFAS（ピーファス）とは?

◆ 光市水道事業報告
(令和6年度決算及び令和7年度上半期)

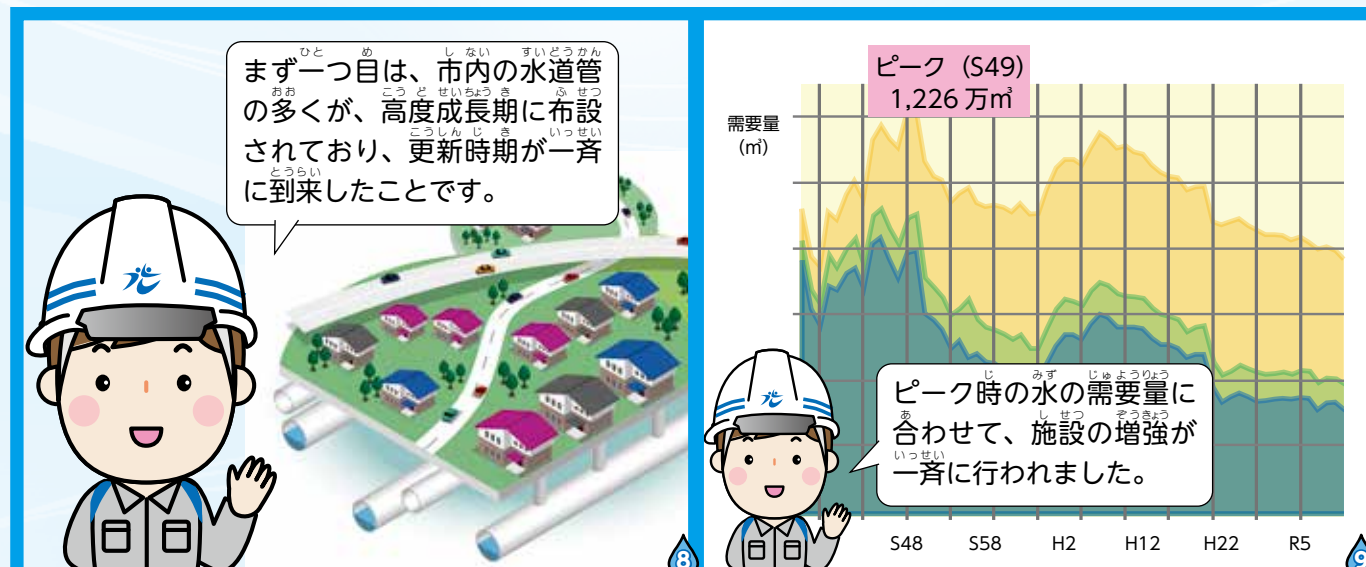
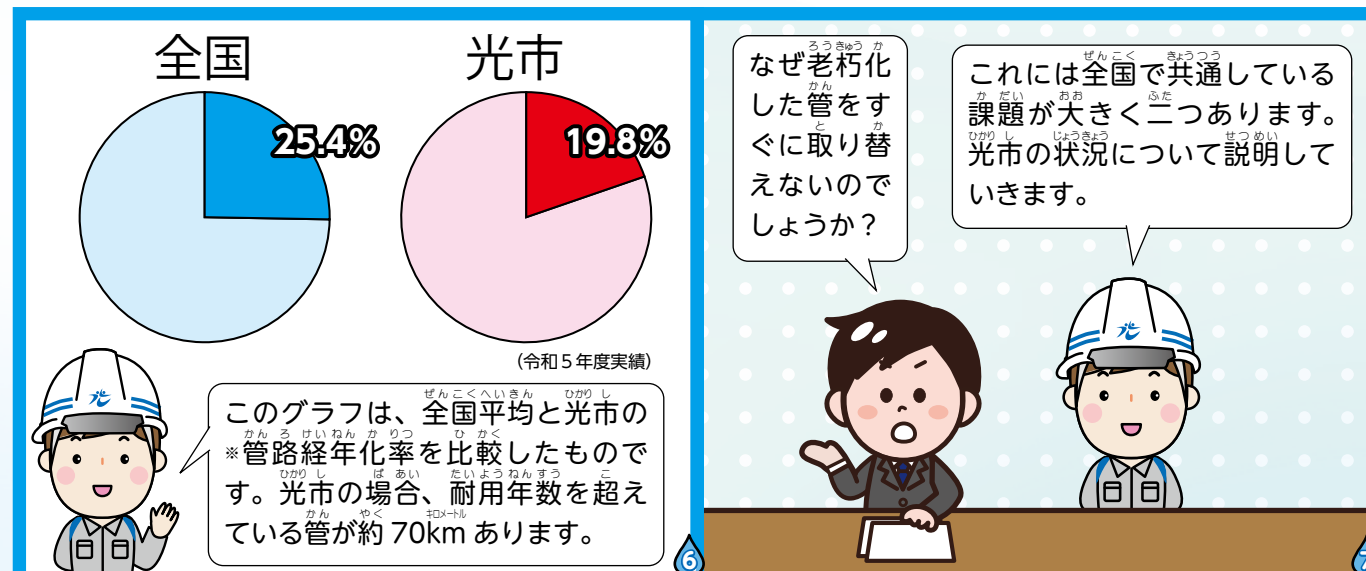
◆ 水道局からのお知らせ



水道最新情報



● 全国で水道管事故が多発!!その原因と対策は？



※「管路経年率」とは、布設されている水道管のうち、耐用年数を超えた水道管の割合を示す指標です。

二つ目は、水道料金収入の減少があげられます。設備更新等を含めた水道事業の運営は、お客様からいただいた水道料金で成り立っています。水需要の低下が水道料金収入の減少につながります。

人口推移
家事用
工場用

S48 S58 H2 H12 H22 R5

人口減少も水需要低下の原因ですが、工場用水使用量の低下によるところが大きいと思われます。

厳しい状況は分かりましたが、何か対策は取られていますか？

水道局では、皆さんに安全な水道水をお届けするために、古くなった管の更新だけでなく、維持管理（管の修繕対策等）を行っています。

管種	ダクタイル 鋳鉄管	ビニール管	耐震型 ポリエチレン管	ステンレス 鋼管
法定耐用年数	40	40	40	40
更新基準年数	80	60	60	60

※一部例外もあります。

限られた財源で効率的に事業運営を実施していくための一つの方法として、こちらのよう、管の状態調査の結果や布設環境等を考慮した更新基準を設定して運用しています。

これは、浄水場から配水池をつなぐ送水管の更新工事の様子です。光市内で重要な管路の一つで、最優先で耐震管への更新を進めています。

蛇口から水道水が出てくるのが当たり前だと思ってたけど、いろいろなことを考えてくれてるんだね！

よく見かける水道工事って、とても重要なお仕事なんだね！

● PFAS(ピーファス) とは？

PFAS

もう一つのTOPICS「PFAS」について取り上げていきます。

「PFAS」は一万種類以上ある有機フッ素化合物の総称です。特徴としては、水や油をはじき、熱や薬品に強く分解されにくい特性を持っており、人体・環境への影響が懸念されています。

全国では最近、海域、河川や地下水などで検出された事例がありますが、光市は大丈夫なのでしょうか？

安心してください。水質検査を実施している原水、蛇口からは今まで検出されたことはありません。

さらに令和8年度からは、以下のように、監視体制が強化されます。

- ①水質基準の厳格化
 - 法令での検査義務が課せられ、基準値に適合する必要がある。
- ②検査回数の増加 年1回→年4回
 - ※検査結果は、水道局のホームページに公表しています。

光市の水道水は、おいしいし、とても安全だってことがよくわかったわね。

これからもどんどん水道水を飲もう！

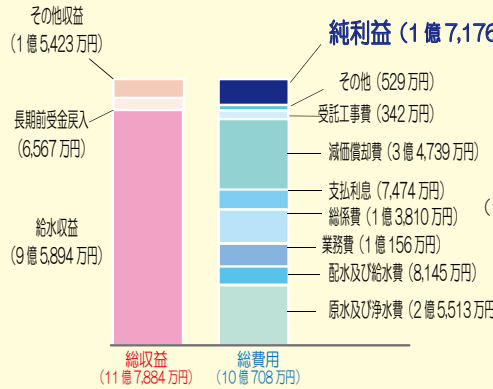
※「PFAS」のうち、代表的な PFOA・PFOS は、泡消火剤や電子基板など様々な用途で使用されてきましたが、現在は製造、輸入が原則禁止されています。

光市水道事業報告

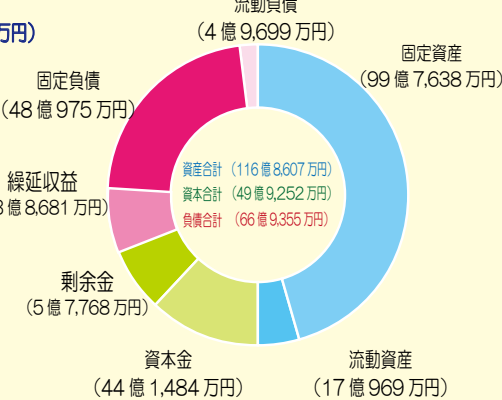
令和6年度決算

(令和6年4月1日～令和7年3月31日)

■ 損益計算書



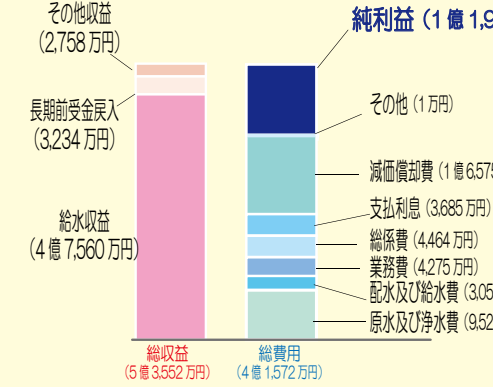
■ 貸借対照表



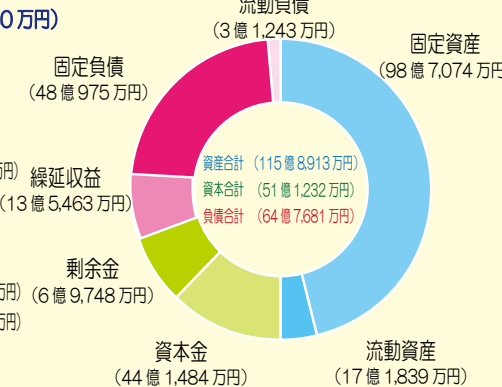
令和7年度上半期

(令和7年4月1日～令和7年9月30日)

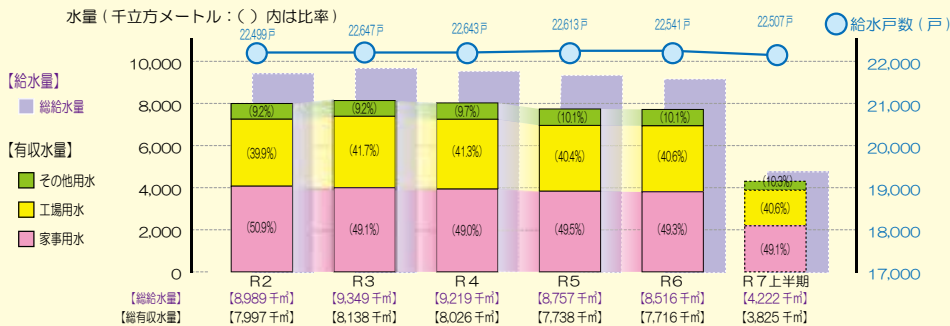
■ 損益計算書



■ 貸借対照表



水量及び給水戸数の推移



事業概要

光市行政区域
光市計画給水区域
既設管 (R7.3.31現在)

その他施設の整備事業

- 令和6年度
光市水道太陽光発電設備設置工事導入支援業務
事業費合計 1,217万円
- 令和7年度
光市水道太陽光発電設備設置工事
島田三丁目加圧ポンプ更新工事
事業費合計 3億9,796万円

送水管整備事業

- 令和6年度 (—ライン表示)
島田地区 0.5km
事業費合計 3億1,594万円
- 令和7年度 (—ライン表示)
島田地区 0.9km
事業費合計 4億3,827万円



老朽水道管の取り替え

- 令和6年度 (—ライン表示)
光井地区 0.3km
浅江地区 1.4km
室積地区 0.2km
事業費合計 1億6,004万円
- 令和7年度 (—ライン表示)
浅江地区 0.9km
室積地区 0.5km
事業費合計 1億2,156万円

浄水施設の整備事業

- 令和6年度
林浄水場次亜注入ポンプ更新工事
上ヶ原ポンプ所No.1次亜注入ポンプ更新工事
林浄水場第2取水ポンプ用インバーター更新工事
林浄水場ハーディング急速ろ過池2号池ろ過砂更新工事
事業費合計 3,237万円
- 令和7年度
林浄水場次亜注入ポンプ更新工事
(中次亜2号)
原水濁度計更新工事
事業費合計 484万円

※令和7年度分は当初予算の予定箇所



水道局からのお知らせです



インターネットでのお申し込みが可能です

水道局HPから給水開始・停止、口座登録（一部金融機関のみ対応）のお申し込みが可能です。是非、ご利用ください。

申請は24時間可能ですが、水道開始の対応は申請日より2営業日以降となりますので、お急ぎの際はお電話（0833-71-0700）でお申し込みください。

詳細は、以下QRコードから水道局HPをご確認ください。

水道局HP
QRコード→



修理の依頼は、まず見積りを！

トイレや水道管破損などのトラブルで、水道修理業者に修理を依頼したところ、修理代金が予想より高額であったという相談が多く寄せられています。

◆水道修理における注意点

メーター以降の水道修理については、お客様ご自身と光市水道局指定給水装置工事事業者との間で行っていただく契約となります。トラブルなどを避けるため、次のような点にご注意ください。

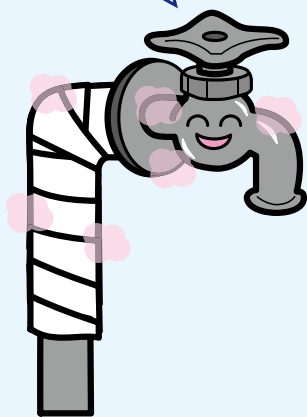
- ①光市水道局指定給水装置工事事業者の中から、できるだけ複数の業者より見積りをとり、内容を十分検討し、納得できる業者をお選びください。
- ②修理を依頼する前に、工事の内容・費用などについて十分説明を受けてください。
- ③アパート・マンションなど共同住宅にお住まいの方は、事前に大家・管理会社などに相談してください。
*対応が困難な場合は、光市水道局までご連絡ください。

◆お問い合わせ

光市水道局 工務課 0833-71-0719

水道管の冬支度はお済みですか？

お忘れなく！



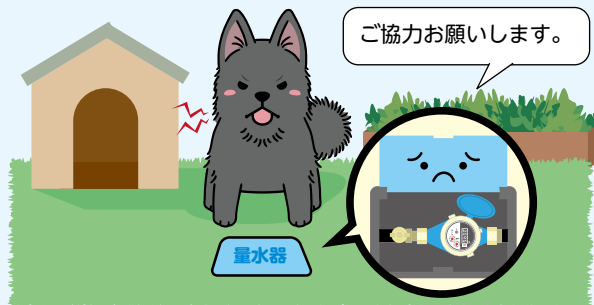
寒さの厳しくなるこれからの時期、気温が氷点下になると水道管が凍結しやすくなります。水道管が凍結してしまうと、水が出なくなるだけでなく、水道管自体が破裂してしまうこともあります。特に、屋外に露出している水道管や、北向きの風当りの強い場所にある水道管は凍結しやすいので注意してください。

水道管に保温材を巻くか、不要になった毛布などを巻きつけておくと凍結しにくくなりますので、水道管にも冬支度をして寒さから守りましょう。

メーター検針・交換にご協力下さい

2ヶ月に1度検針員がメーター検針にお伺いします。また、メーターは法律で有効期限が8年と定められているため、定期的に取り替わ行なっています。正しい検針や漏水の早期発見ができるようメーターを見やすい状態にしておいて下さい。

- メーターボックスの中にゴミなどがたまらないようにきれいにしておいて下さい。
- メーターボックスの上に物を置かないで下さい。
- 犬は放し飼いにせず、メーターボックスから離れた場所につないで下さい。



💧 水道局へのお問い合わせ・ご相談 💧

業務課 (0833) 71-0700

- 水道の使用開始・中止のご連絡
- 水道料金に関する事
- 水道メーターの検針に関する事
- 広報紙・ホームページに関する事

工務課 (0833) 71-0719

- 水道水が出ないとき
- 水道水が濁っているとき
- 道路から水が漏れているとき
- 水道工事に関する事

浄水課 (0833) 77-0501 (林浄水場内)

- 水質に関する事
- 林浄水場に関する事
- 浄水場の見学に関する事

